

Flash info

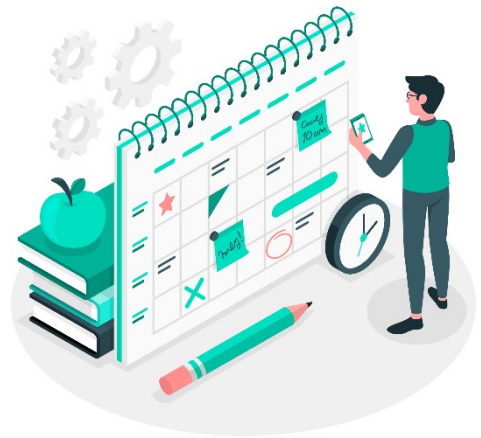
11/10/2024

Planning formations S1 2025

Afin de vous permettre de planifier vos formations et de gérer au mieux votre agenda, le Centre de formation de l'UNSA-Ferroviaire vous informe que le planning des formations du 1^{er} semestre 2025 est disponible sur le site internet dans l'espace formation : [lien](#)

Selon la thématique, les formations sont ouvertes aux élus, aux militants et aux adhérents.

Le catalogue des formations est consultable [ici](#).



Parmi les nouveautés :

- Formations en présentiel à Lyon accessibles à toutes et tous
- Module préparation à la retraite, lecture rapide, prise de notes, RSE, Trésorier.



Le lien vers le planning des formations est disponible [ici](#).

Le planning est fréquemment actualisé. Pensez à le consulter régulièrement.

Inscription

L'inscription se fait par l'intermédiaire de votre référent formation.

La fiche d'inscription est disponible sur le Drive de la Fédération, dans le dossier Public du Centre de formation.

Merci d'envoyer les fiches d'inscription au moins 45 jours avant la date de la session. Cela permet de faire la demande d'autorisation d'absence auprès de l'établissement de l'agent (bon Congés formation économique, sociale, environnementale et syndicale - CFESSES) plutôt que d'utiliser d'autres moyens-temps.

Pour plus d'infos

formation@unsa-ferroviaire.org