



CSE RÉSEAU
ZP NEN

Mars 2025

AGENTS DE
SNCF RÉSEAU
ZP NEN

POINT SUR LE PROJET RÉSONANCES

INFOS CSE DU 25 FÉVRIER 2025

Contexte et objectifs du projet

Projet de réorganisation :

« Devenir le gestionnaire d'infrastructures de référence »

Objectifs principaux :

- *Déconcentration et standardisation au travers d'une articulation forte entre le national et les territoires ;*
- *Responsabilisation des territoires avec un abaissement du centre de décision et de capacité d'action ;*
- *Amélioration de la performance globale permettant une augmentation des recettes et dans un contexte d'augmentation du volume de travaux ;*
- *Transformation culturelle durable qui renforce la confiance en chacun.*

*À vos côtés,
toute l'année !*



Nouvelle structure organisationnelle

Maille nationale :

Elle reste garante des standards nationaux

Maille interrégionale :

Elle correspond aux périmètres géographiques des ZP actuelles. Elle aura la charge de garantir la performance et la bonne gestion des moyens entre les différentes directions régionales sur son territoire.

Maille régionale :

Elle reprend les attributions des actuelles DT et certaines missions nouvelles afin de construire une relation plus lisible, plus proche, plus solide et de meilleure qualité avec les acteurs locaux.

Tract CSE ZP NEN de SNCF Réseau



**JE SOUHAITE
ADHÉRER EN LIGNE**

» Pas besoin de remplir le bulletin
papier dans ce cas.

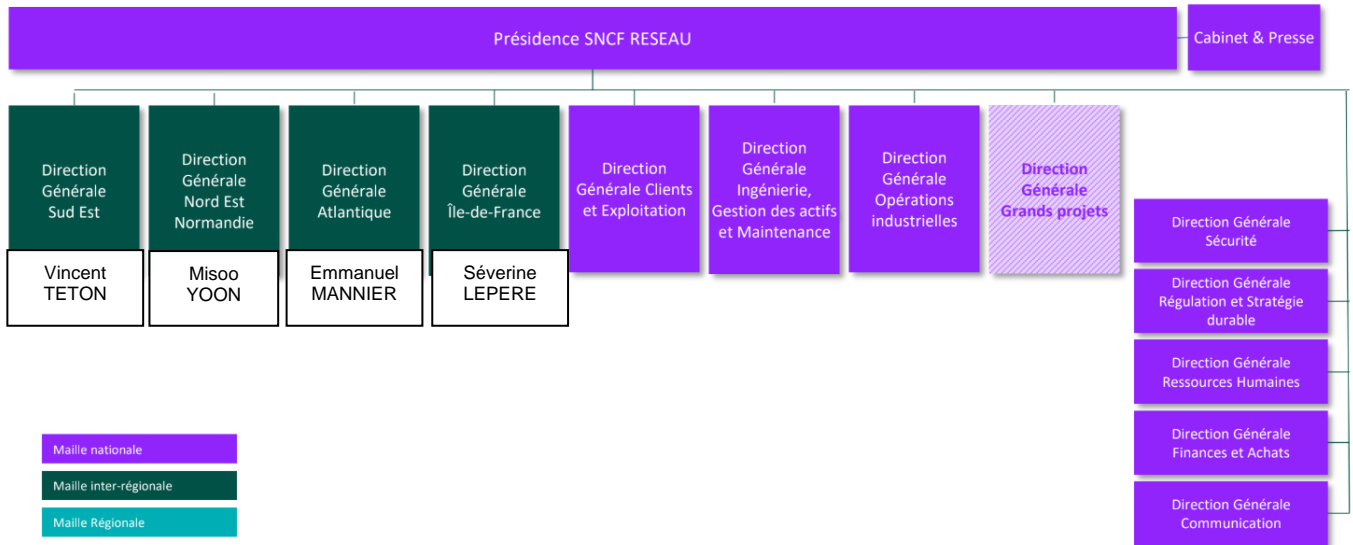
Je scanne le QR Code
ou je clique sur la flèche

UNSA-Ferroviaire

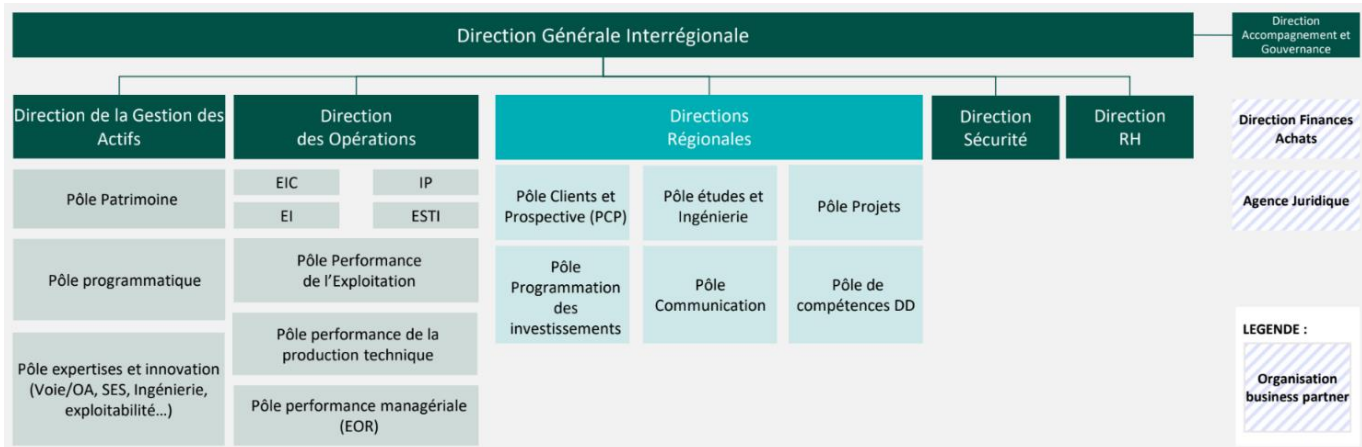
19, rue des Bretons - 93210 La Plaine St-Denis
federation@unsa-ferroviaire.org



• **Organisation de la maille nationale :**



• **Organisation de la maille interrégionale et régionale :**



À ce stade du projet, notre ZP intégrerait plus de 700 agents de DZI, environ 130 agents du CSE Siège Réseau, et quelques agents de DSOP et DGAFP. Huit agents du pôle recrutement quitteraient la ZP NEN pour intégrer le Siège de Réseau :

soit un total de **864** agents arrivant sur le périmètre du CSE ZP NEN.

En pré-information, la direction nous a informés du fait que les établissements ne seraient pas impactés par ce projet (sauf les pôles RS et peut-être les pôles IT).

Le projet sera validé au **COMEX du 11 mars** prochain.

Il sera présenté de manière plus détaillée aux élus lors du **CSE ZP NEN** du **CSE d'information du 10 avril 2025**.

Transféré vers:	CSE					
	CSE siège	CSE directions XXXX (ex- CSE Dir.Techniques)	CSE DGIR NEN (ex-CSE ZP NEN)	CSE DGIR SE (ex-CSE ZP SE)	CSE DGIR Atlantique (ex-CSE ZP A)	CSE DGIR IdF
Effectif global au 30/9/2024	2 920	5 470	10 875	13 075	10 121	13 528
CSE siège						
DSP	-21	21				
DTerritoriales	-348	12	93	106	137	
Communication	-143		36	29	40	38
CSE Dir Techniques						
DGEX	199	-199				
Siège DGOP	21	-21				
DOS	115	-115				
DSOP	44	-57	4	2	4	3
DGAFP		-3	1	1	1	
DGII	24	-24				
DZI		-2433	738	904	791	
Agence Projet et PRI LR		-114			114	
CSE ZP NEN						
DRH	8		-8			
CSE ZP SE						
DRH	5			-5		
CSE ZP atlantique						
DRH	6				-6	
CSE DG IdF						
Grands projets		5				-5
DRH	15					-15
Projection effectif global au 1/7/2025	2 845	2 542	11 739	14 112	11 202	13 549
Evolution projetée	-75	-2928	864	1 037	1 081	21



JE SOUHAITE ADHÉRER EN LIGNE
 Pas besoin de remplir le bulletin papier dans ce cas.
 Je scanne le QR Code ou je clique sur la flèche

UNSA-Ferroviaire

19, rue des Bretons - 93210 La Plaine St-Denis
 federation@unsa-ferroviaire.org

PLUSIEURS DIRECTIONS GÉNÉRALES :

- Direction générale **Clients et Exploitation - Préfigurateur : Olivier BANCEL**

Missions principales :

- Responsable de la satisfaction des besoins clients Voyageurs et Fret, avec un objectif de développement des trafics. Elle est garante de l'exploitabilité du réseau et de l'optimisation de son usage depuis la vision stratégique jusqu'à la circulation.
- Organiser le service de A-20 à J+1, et accompagner l'ouverture du marché et le report modal.

- Direction générale **Ingénierie Gestion des actifs et maintenance - Préfigurateur : Kian GAVTACHE**

Missions principales :

- Elle définit la stratégie et la politique de gestion des assets ferroviaires de Réseau pour répondre aux enjeux de performance du réseau en termes de sécurité, régularité et coûts.
- Elle permet une ingénierie de haut niveau pour aujourd'hui et pour demain et assure la vision technique de l'entreprise au service des entités de production.
- Elle assure l'animation des métiers Maintenance, Travaux, Ingénierie et Projets.

- Direction générale **Opérations industrielles - Préfiguratrice : Estelle MASCLET**

Missions principales :


- Elle met en œuvre les programmes nationaux de travaux industriels et est garante de leur performance, au service des acteurs territoriaux.
- Elle assure les missions liées aux chaînes d'approvisionnement, télécoms sur l'ensemble du territoire.

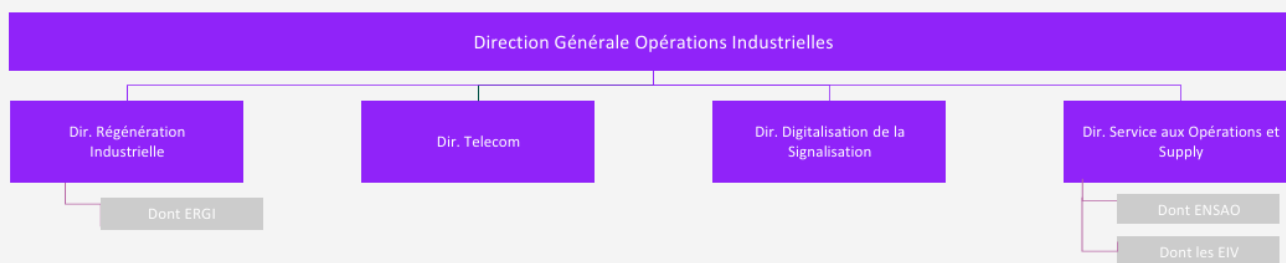
- Direction générale **des Grands Projets - Préfigurateur : Thomas ALLARY**

Missions principales :

- Elle a vocation de concevoir, réaliser et assurer la maîtrise d'ouvrage des projets dits majeurs qui ont la particularité de répondre à un ou plusieurs des critères suivants : dimension géographique nationale, exploitation politique et/ ou médiatique, cofinancements multiples, poids / enjeu financier, infrastructure nouvelle. Elle sera rattachée directement à la Présidence de SNCF Réseau.

ORGANISATION PROJETÉE

 Dénominations des entités non finalisées



PLUSIEURS DIRECTIONS GÉNÉRALES TRANSVERSES :

- Direction générale **Sécurité - Préfigurateur(trice) : non identifié(e)**

Missions principales :

- Définit et anime la politique Sécurité de SNCF Réseau et s'assurer de sa mise en œuvre par tous ;
- Garantit une vision globale et harmonisée de la sécurité ;
- Est responsable de l'identification des risques Sécurité et des réponses qui y sont apportées.

- Direction générale des **Ressources humaines - Préfiguratrice : Christel PUJOL ARAUJO**

Missions principales :

- Définit et anime la politique RH de l'entreprise au service de la performance et de l'engagement des salariés ;
- Est au service des directions, des managers et des salariés afin de favoriser l'attractivité de l'entreprise, de déployer et maintenir les compétences et les parcours professionnels, d'animer le dialogue social et de contribuer à l'excellence relationnelle.

- Direction générale **Finance et Achats - Préfigurateur : Anne BOSCH-LENOIR**

Missions principales :

- Définit et pilote les stratégies de finances et d'achats les plus adaptées aux objectifs de performance industrielle et économique ;
- Garantit durablement les équilibres économiques, tout en faisant progresser la conscience économique au sein de l'entreprise ;
- Assure la fiabilité de l'information financière et sa lisibilité pour les parties prenantes.

- Direction générale **Régulation et stratégie durable - Préfigurateur(trice) : non identifié(e)**

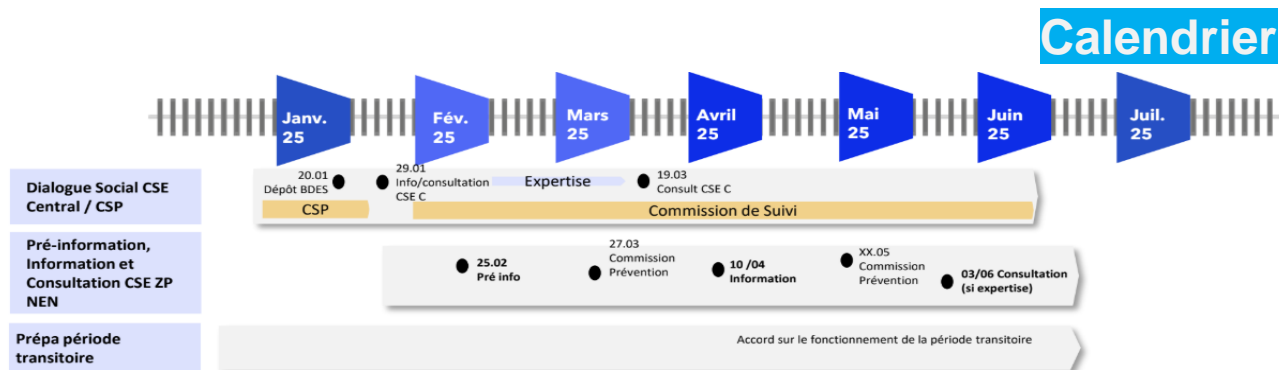
Missions principales :

- Définit et pilote les stratégies durables de l'entreprise, notamment en matière économique, juridique et de régulation. Elle porte la transformation culturelle de l'entreprise ;
- Est l'interlocutrice et la partenaire privilégiée des acteurs institutionnels et associatifs.

- Direction générale **Communication. Préfiguratrice : Francesca ACETO**

Missions principales :

- Définit et anime la politique de communication de l'entreprise en conseil et au service des Directions générales et régionales ;
- Est garante de la marque SNCF Réseau et promeut l'image de l'entreprise en interne et en externe.



JE SOUHAITE ADHÉRER EN LIGNE
 Pas besoin de remplir le bulletin papier dans ce cas.
 Je scanne le QR Code ou je clique sur la flèche

UNSA-Ferroviaire

19, rue des Bretons - 93210 La Plaine St-Denis
 federation@unsa-ferroviaire.org

RÉPERCUSSIONS ET MESURES D'ACCOMPAGNEMENT

• Mesures RH :

Pour les salariés qui n'ont pas d'évolution dans leurs missions et dans leur localisation, mais seulement un changement de rattachement hiérarchique :

- ⇒ Simple transfert hiérarchique ;
- ⇒ Pas d'avenant au contrat de travail.

Pour les salariés concernés par une évolution significative de missions et / ou localisation :

- ⇒ Entretien exploratoire GRH00910 ;
- ⇒ Priorité d'examen de leur candidature ;
- ⇒ Mise en place d'une cellule d'accompagnement spécifique.

Le manager est le premier interlocuteur en charge de veiller à l'accompagnement, mais une cellule spécifique sera mise en place.

- **Référentiels de référence** : les GRH00910 et GRH00131 ainsi que les dispositions de l'accord sur l'Emploi et le Développement des parcours professionnels seront appliqués selon la situation individuelle du salarié éligible. Ces dispositions seront présentées à notre CSE courant avril.
- **Référentiel temporaire prolongé** : le RH23005, prolongé jusqu'au 31/12/2025 actuellement pour les emplois RH, pourra être étendu aux salariés des fonctions transverses.
- **Notations des agents** : les circonscriptions devront être adaptées à l'effectif statutaire conformément au GRH00268 dès la mise en place du projet. Le plafond de 15 délégués pour la participation aux réunions des commissions reste en vigueur.
- **Régime de travail** : les salariés conservent leur régime de travail et leur avenant relatif au forfait en jours le cas échéant.
- **Télétravail** : les salariés qui ne changent pas de poste et qui bénéficient du télétravail et/ou d'un temps partiel conservent leur avenant contractualisé.

Activités sociales et culturelles

Les salariés transférés vers un nouveau périmètre hiérarchique dépendent du CSE de ce périmètre. Les salariés continueront de bénéficier des activités sociales et culturelles de leur ancien CSE jusqu'à fin 2025. En 2026, ils bénéficieront des ASC du périmètre de leur nouveau rattachement.

Représentants du personnel

Pour les agents de la Supply Chain de l'EIL y compris les EIV, l'ENSAO et ERGI : ces établissements rejoignent la DG Opérations industrielles, mais restent transitoirement représentés par les élus du CSE ZP NEN jusqu'aux prochaines élections professionnelles fin 2026.



**JE SOUHAITE
ADHÉRER EN LIGNE**

» Pas besoin de remplir le bulletin
papier dans ce cas.

Je scanne le QR Code
ou je clique sur la flèche

UNSA-Ferroviaire

19, rue des Bretons - 93210 La Plaine St-Denis
federation@unsa-ferroviaire.org



Lien entre les établissements et les mailles régionale et interrégionale

- ⇒ **Lien hiérarchique** : les établissements (EIC, INFP, EI, ESTI) sont rattachés hiérarchiquement à la Direction des Opérations de chaque inter-région (SE, NEN, ATL, IDF). Les établissements sont ainsi tous animés sur leur cœur de métier (circulation, maintenance, etc.) par la Direction des Opérations, et regroupés à la maille interrégionale sous une même autorité.
- ⇒ **Lien fonctionnel** : les établissements ont un lien fonctionnel avec les directions régionales qui incarnent l'ancrage territorial via :
- Les projets d'investissements dont la DR assure la planification d'ensemble et la MOA sur le territoire régional dans le cadre de la programmation et du pilotage de la production travaux. Le pilotage de la maintenance du réseau est en revanche directement à la charge de la DO sur la base d'une programmation concertée.
 - Les études pour le compte des Infrapôles, mais aussi des EIC.
 - La robustesse de l'exploitation en mode système, construite en relation avec les EF régionales (TER ou sociétés dédiées par exemple) ainsi que le bon équilibre capacitaire.
 - La communication interne, en adhérence forte avec la communication externe.



POUR L'UNSA, ON ATTEND DE VOIR AVANT DE TOUT JUGER. NOS ATTENTES SONT GRANDES, NOTAMMENT CONCERNANT LA SÉCURITÉ ET LE CLIMAT SOCIAL. POUR CE QUI CONCERNE LA CROISSANCE DES INVESTISSEMENTS ET DES CLIENTS, IL FAUDRA SANS DOUTE ENCORE ATTENDRE AVANT QUE LE FERROVIAIRE SOIT ENFIN MIS AU CŒUR DES MOBILITÉS...

N'hésitez pas à poser vos questions aux élus de la ZP NEN

Nom	Prénom	Coordonnées	Nom	Prénom	Coordonnées
KAMMERER	SYLVIE	06 42 78 66 94 kammerer.s@unsa-ferroviaire.org	GY	JEAN-MARC	06 23 66 91 13 gy.jm@unsa-ferroviaire.org
MELONI	DÉLIZIA	07 86 33 96 69 meloni.p@unsa-ferroviaire.org	DOS SANTOS	ANTONIO	06 15 45 40 65 dos-santos.a@unsa-ferroviaire.org
HALAS	GAËL	06 07 73 25 86 halas.g@unsa-ferroviaire.org	DEMANGE	ANTONIO	06 16 04 60 54 demange.s@unsa-ferroviaire.org
NOEL	MAURICE	06 07 72 67 28 noel.m@unsa-ferroviaire.org	DEGOUVE	REMY	06 76 07 81 10 remy.decouve@reseau.sncf.fr
BERTRAND	PIERRE	06 16 82 59 98 bertrand.p@unsa-ferroviaire.org	COLLOTTE	SÉBASTIEN	06 24 12 78 35 collotte.s@unsa-ferroviaire.org
DEMARES	SOPHIE	06 37 82 13 10 demares.s@unsa-ferroviaire.org	NOWICKI	PIERRE	06 27 12 44 19 nowicki.p@unsa-ferroviaire.org
SCHMITT	PASCAL	06 81 57 04 64 schmitt.p@unsa-ferroviaire.org	THIERY	REYNALD	06 12 41 19 06 reynald.thiery@reseau.sncf.fr
RAWOLLE	RÉGIS	06 20 52 78 64 rawolle.r@unsa-ferroviaire.org	SALING	OLIVIER	06 87 60 76 63 saling.o@unsa-ferroviaire.org
CAILLE	SÉBASTIEN	06 85 21 81 32 caille.s@unsa-ferroviaire.org	NEISSE	JEAN-FRANCOIS	07 61 23 47 55 neisse.jf@unsa-ferroviaire.org
Représentants Syndicaux de la délégation UNSA-Ferroviaire					
KREDER	Guillaume	06 64 43 05 99 kreder.g@unsa-ferroviaire.org	GOSELIN	Clément	06 17 55 72 25 grosselin.c@unsa-ferroviaire.org



**JE SOUHAITE
ADHÉRER EN LIGNE**
Pas besoin de remplir le bulletin
papier dans ce cas.
Je scanne le QR Code
ou je clique sur la flèche

UNSA-Ferroviaire

19, rue des Bretons - 93210 La Plaine St-Denis
federation@unsa-ferroviaire.org