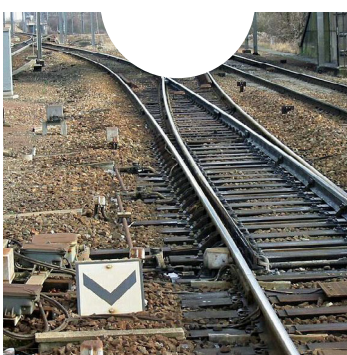


## GARES & CONNEXIONS

# DRG 2025, l'UNSA tire encore le signal d'alarme !

Au cœur des préoccupations de l'UNSA figurent les conséquences pour l'opérationnel de cette nouvelle organisation : de trop nombreux sujets sont ignorés, particulièrement sur le secteur BFC. C'est dans ce contexte que l'UNSA sollicite une audience à la Directrice Générale de Gares & Connexions.





## ► POUR L'UNSA

Le cahier des charges du projet DRG 2025 était d'harmoniser et d'uniformiser les Directions Régionales des Gares sur l'ensemble du territoire, tant sur leur organisation que sur les intitulés et fiches de postes. Ceci afin de faciliter les échanges avec les différents transporteurs, apporter de la fluidité aux clients, améliorer l'exploitation des gares, et ainsi favoriser une meilleure gestion des équipes.

Cette nouvelle organisation, notamment sur le périmètre Bourgogne Franche-Comté, semble avoir eu l'effet inverse de ceux espérés :

1. L'uniformisation annoncée n'est pas au rendez-vous et crée de une iniquité flagrante, la décentralisation n'a pas eu lieu et au contraire de nombreux sujets sont remontés à la tête de la structure, ce qui génère une complexité contraire aux enjeux de simplification et de performance,
2. Les spécificités de la région BFC ne sont pas comprises, voire non prises en compte avec les égards qu'elles méritent. Pour l'UNSA cela nuit au bon fonctionnement de l'entité, au bien-être et enthousiasme des agents, qui devraient pourtant être une priorité pour nos dirigeants.

À l'UNSA nous pensons que la standardisation ne vaut que si elle tient compte des spécificités locales afin d'être pleinement opérationnelle. Il n'est pas sérieux de penser pouvoir traiter avec les mêmes solutions des problématiques de zones denses et des problématiques de zones diffuses. Cela conduit à affecter et mettre en cause la sécurité et la santé des agents.

Une situation de souffrance et de mal être collectif au travail pour lesquels nous nourrissons les plus vives inquiétudes est entrain de s'installer. Les résultats de l'enquête « c'est à vous » attestent globalement d'une situation plus dégradée sur AURA BFC que sur les autres DRG. Les risques psycho sociaux induits par cette situation ne nous laissent pas indifférents, ils nous préoccupent vivement. Nous savons par ailleurs que plusieurs alertes ont été faites à la médecine du travail comme à la Direction.

Malgré les nombreuses interventions de l'UNSA Ferroviaire à travers des rencontres informelles, des demandes d'audience et des échanges bilatéraux, les actions engagées par notre organisation syndicale sur le dossier DRG 25 en BFC peinent à obtenir des réponses concrètes. Courriers, courriels et rencontres n'ont pas permis de dissiper les disparités marquées, en particulier en BFC, où l'absence d'empressement à répondre à nos questions précises est flagrante. Les dysfonctionnements organisationnels et le manque de considération pour nos alertes continuent d'avoir des conséquences négatives directes sur les agents.

Il nous semble indispensable de définir, rapidement et ensemble, des actions fortes et immédiates pour enrayer cette situation. L'UNSA Ferroviaire est prête à s'associer à la recherche de ces actions.

C'est pourquoi, conformément aux dispositions de l'article 4-1 du référentiel GRH 826, nous avons adressé une demande d'audience à la Directrice Générale Marlène Dolveck.

**À L'UNSA-FERROVIAIRE, J'ADHÈRE !**

