



## CSE ZONE DE PRODUCTION ATLANTIQUE

*À vos côtés,  
toute l'année !*



# Journal du CSE Réseau ZPA Janvier 2025

Journal des CSE de SNCF Réseau

## Un mot sur Résonances...

*Aujourd'hui, nous pouvons entendre dans toutes les conversations des cheminots, RÉSONANCES ! Des efforts colossaux devront être fournis dans la préparation des nouvelles structures, dans la conception des process, la formation des équipes, l'accompagnement du changement... Et tout cela avec un calendrier aussi tendu qu'une caténaire par grand froid !*

*Ces défis techniques ne sont pas les seuls points de vigilance que soulève Résonances. Le projet ambitionne, en effet, d'avoir une MOA (Maîtrise d'Ouvrage) régionale unifiée et de porter une gestion de projet sous une même autorité. Mais en conservant la MOA déléguée et la MOEG (Maîtrise d'Œuvre Générale) au sein des pôles investissements travaux des Infrapôles, l'entreprise prend le risque d'une incohérence majeure.*



## Position UNSA

### L'UNSA s'interroge :

**Comment prétendre standardiser nos pratiques de management de projet tout en maintenant nos experts dispersés ?  
Comment garantir l'homogénéité de notre pilotage des projets quand ceux qui en ont la charge resteront éclatés dans différentes entités ?**

**Pour l'UNSA-Ferroviaire, notre conviction est donc claire :**

**L'intégration de ces compétences aux futures directions régionales est une condition sine qua non de la réussite de Résonances. Au-delà de ces enjeux organisationnels et techniques, Résonances, comme toute réorganisation d'envergure, doit aussi être l'occasion d'une réflexion plus large sur notre modèle social et nos parcours professionnels. Une transformation de cette ampleur ne peut réussir sans une vision sociale ambitieuse.**

### UNSA-Ferroviaire

19, rue des Bretons - 93210 La Plaine St-Denis  
federation@unsa-ferroviaire.org

## CSP Commande centralisée

### Réseau Bretagne – Pays de la Loire (CCR BPL) n°2 : beaucoup d'attentes, mais peu de réponses...

Après presque un an d'attente, la CSP n°1 ayant eu lieu le 2 février 2024, la Direction de l'EIC BPL a tenu la 2<sup>e</sup> réunion concernant le schéma directeur de la CCR BPL.

Pour rappel, celui-ci est composé d'une CCR à Rennes et à Nantes et d'un PGRA (poste à grand rayon d'action) au Mans.

Cette réunion, prévue dans un timing trop court, n'aura pas permis de traiter l'ensemble des sujets à l'ordre du jour.

De plus, les points abordés étaient très généralistes (principes d'organisation des CCR et PGRA ; présentation de la cellule Études d'Organisation de la DGEX) et ne répondaient pas totalement aux interrogations et inquiétudes des agents qui vont être impactés.

Néanmoins, la direction a confirmé que des budgets étaient inscrits pour la création ou l'extension des différents bâtiments.



#### Dates des différentes mises en service des bâtiments :

- PGRA du Mans : pour 2030 ;
- CCR de Rennes : pour 2032 ;
- CCR de Nantes : date non communiquée par l'établissement.

Les échanges se sont terminés par une présentation des plans du PGRA du Mans. Malheureusement, les représentants du personnel et les agents n'ont pas été associés à leur réalisation.



#### Position UNSA

Pour l'UNSA-Ferroviaire, s'il est positif que les éléments figurant dans nos revendications sur le sujet « bâtiment » aient été repris dans l'élaboration des plans, il est regrettable que le document présenté n'ait pas pu être

co-construit. Il est à espérer que les choses se passeront différemment pour Rennes et Nantes et que la direction n'oubliera pas de solliciter les organisations syndicales.

#### UNSA-Ferroviaire

19, rue des Bretons - 93210 La Plaine St-Denis  
 federation@unsa-ferroviaire.org

## Résultat de l'enquête « C'est à Vous » : tout va bien... tout va bien... ou pas...

Comme chaque année, une présentation des résultats du baromètre "C'est à vous" a été faite aux élus du CSE ZPA.

### Quelles sont les "bonnes nouvelles" du cru 2024 ?

- + 8 points pour le taux de participation. Les nombreuses relances n'y sont pas pour rien...
- La SA Réseau ne semble pas en décalage « managérial » par rapport au Groupe SNCF. Pourvu que ça dure !
- L'indicateur d'engagement des répondants est bluffant. Comment est-il possible d'obtenir un taux de 68 % avec un volume d'agents « démotivés et inquiets » à 36 % et seulement un volume d'agents « motivés et confiants » à 39 % ? Nous allons donc recalibrer toutes nos machines à calculer !
- Il n'y a que 51 % des agents qui estiment avoir assez de moyens humains pour assurer leurs missions, et seulement 48 % pour les managers. Ce constat n'est pas glorieux. Moyens et compétences, deux sujets à ne pas perdre de vue, en particulier lors des réorganisations !
- Il n'y a que 58 % des agents qui estiment que les irritants du quotidien sont traités. Peut mieux faire !
- 53 % des agents estiment que leurs conditions de travail sont la raison de leur non-confiance en l'avenir au sein de SNCF. Inquiétant !



### Position UNSA

Pour l'UNSA-Ferroviaire, la présentation des résultats de l'enquête « C'est à vous » est toujours un moment un peu étrange de

communication où l'entreprise a tendance à voir le verre à moitié plein, ce qui l'amène à se satisfaire de peu...

Pour notre organisation syndicale, le moral des troupes n'est pas bon, les inquiétudes et frustrations sont nombreuses et les mesures qui doivent être mises en place pour améliorer la situation sont trop obscures.



## La sécurité : elle doit être une priorité

Malheureusement, ce début d'année part sur de mauvaises bases pour notre SA Réseau.

La famille cheminote est en deuil à la suite de deux accidents mortels durant le mois de janvier, dont un sur le périmètre de la zone Atlantique.

Nos pensées vont aux familles et aux proches de ces agents.

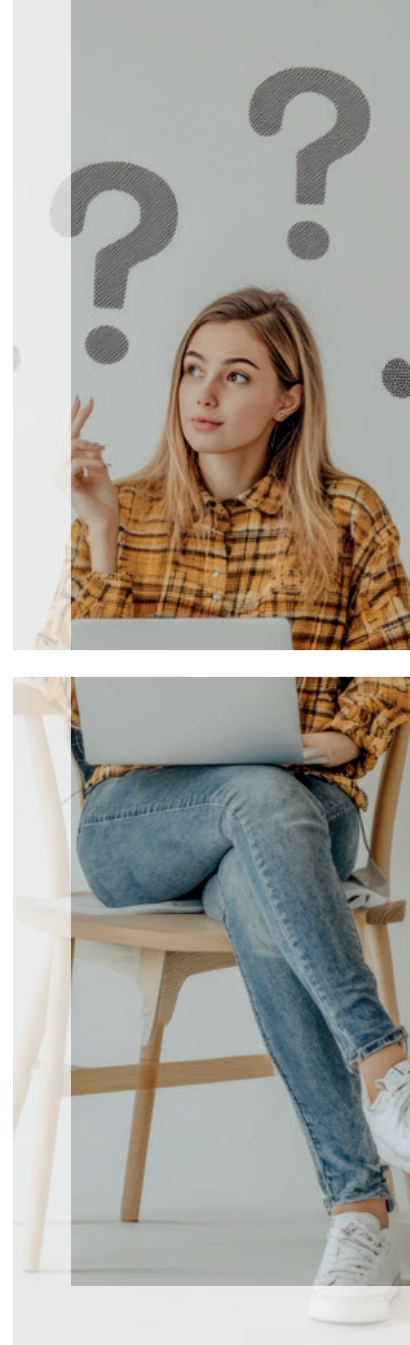
Ces événements nous rappellent que la sécurité doit être une priorité pour l'entreprise et que cette dernière doit se donner les moyens pour mettre en place une politique de prévention efficace.

Car pour le moment, les résultats ne sont pas au rendez-vous ! Au 17 janvier, la ZPA comptabilisait déjà huit accidents du travail (AT) avec arrêt depuis le début de l'année.



**UNSA-Ferroviaire**

19, rue des Bretons - 93210 La Plaine St-Denis  
federation@unsa-ferroviaire.org



Même s'il est encore trop tôt pour faire un bilan, le programme "Nos vies, notre priorité" peine à porter ses fruits.

Pour le Directeur de la ZPA, afin d'améliorer la situation, il faut que l'encadrement joue un rôle

majeur sur la culture « sécurité » et cela sera une exigence très forte de sa part pour l'année 2025. Il pense que la ZPA a les moyens pour renforcer la sécurité.



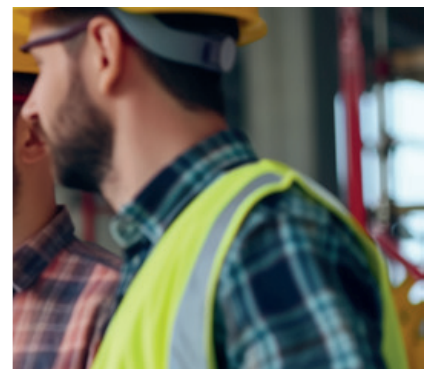
## Position UNSA

Pour l'UNSA-Ferroviaire, s'il est bien évident

que tous les agents doivent être impliqués dans la culture « sécurité » et que l'encadrement doit porter une attention toute particulière à ce sujet, encore faut-il en avoir les moyens et que le message de l'entreprise sur ce sujet ne soit pas noyé par d'autres thèmes comme la régularité ou la productivité !

De plus, avec cet état de perpétuel changement que subissent les agents, où à peine une réorganisation est mise en place qu'elle est chassée par une autre, cela engendre de nombreuses missions orphelines qui impactent la sécurité.

À toujours demander aux agents de faire plus avec moins, il ne faut pas être surpris du résultat...



## VOS REPRÉSENTANTS UNSA-FERROVIAIRE

Prénom	Nom	Mail	Tél.	Prénom	Nom	Mail	Tél.
Régine	Dréano	dreano.r@unsa-ferroviaire.org	06 32 13 92 57	Laurent	Marois	marois.l@unsa-ferroviaire.org	06 58 03 85 55
Solange	Garrigues	garrigues.s@unsa-ferroviaire.org	06 30 03 06 58	Mickael	Lecuyer	mickael.lecuyer@reseau.sncf.fr	06 21 67 53 27
Lise	Ginolin	ginolin.l@unsa-ferroviaire.org	06 87 25 18 14	Benoit	Jégo	benoit.jego@reseau.sncf.fr	06 21 14 28 66
Patrick	Labrue	labrue.p@unsa-ferroviaire.org	06 29 88 90 28	Yannick	Cantegrel	cantegrel.y@unsa-ferroviaire.org	06 14 99 37 82
Sophie	Lahore	sophie.lahore@reseau.sncf.fr	06 11 66 13 71	Virginie	Renaudin	virginie.renaudin@reseau.sncf.fr	06 13 04 04 85
Philippe	Guelpa	guelpa.p@unsa-ferroviaire.org	06 03 77 20 94	Jean-Paul	Araujo	araujo.jp@unsa-ferroviaire.org	06 67 77 15 70
Yann	Dureau	dureau.y@unsa-ferroviaire.org	06 03 15 98 35	Jean-François	Agullo	jean-francois.agullo@reseau.sncf.fr	06 25 10 09 91
Représentant Syndical de la délégation UNSA-Ferroviaire							
Pierre-Henri	Vallade	vallade.ph@unsa-ferroviaire.org	06 71 21 14 14				

**POUR NOUS ADRESSER VOS QUESTIONS :**  
[vallade.ph@unsa-ferroviaire.org](mailto:vallade.ph@unsa-ferroviaire.org)

**RÉFÉRENT HARCÈLEMENT SEXUEL ET AGISSEMENTS SEXISTES :**  
[sos.harcelement.zpa@gmail.com](mailto:sos.harcelement.zpa@gmail.com)



**POUR CONSULTER NOS  
INFORMATIONS EN LIGNE :**  
<https://www.unsa-ferroviaire.org>



**UNSA-Ferroviaire**

19, rue des Bretons - 93210 La Plaine St-Denis  
[federation@unsa-ferroviaire.org](mailto:federation@unsa-ferroviaire.org)