



CSE RÉSEAU  
ZP NEN

*À vos côtés,  
toute l'année !*

**HORS SÉRIE ÉLUS CSE  
RPX ET MEMBRES CSSCT**



Chères collègues, chers collègues,

En 2024, grâce à votre engagement, nous avons relevé de nombreux défis et obtenu des avancées significatives pour défendre vos droits. Ces succès nous encouragent à poursuivre notre combat collectif.

2025 s'annonce riche en enjeux. L'UNSA-Ferroviaire sera à vos côtés pour porter vos voix, défendre vos intérêts et

construire un avenir meilleur pour toutes et tous dans le secteur ferroviaire.

**Ensemble, restons unis pour un rail plus juste et solidaire.**

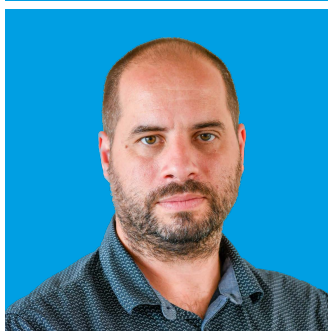
Très belle année 2025 à toutes et à tous !

**Votre équipe UNSA-Ferroviaire**



# DÉLÉGATION UNSA au CSE ZP NEN

## REPRÉSENTANT SYNDICAL



**GUILLAUME  
KREDER**  
EIC NMD

[kreder.g@unsa-ferroviaire.org](mailto:kreder.g@unsa-ferroviaire.org)

**06 64 43 05 99**



Retrouvez ici  
la version  
numérique

## EXÉCUTION



**SYLVIE  
KAMMERER**  
EIC ALS

[kammerer.s@unsa-ferroviaire.org](mailto:kammerer.s@unsa-ferroviaire.org)

**06 42 78 66 94**

## MAITRISE



**DELIZIA  
MELONI**  
EIC HDF

[meloni.d@unsa-ferroviaire.org](mailto:meloni.d@unsa-ferroviaire.org)

**07 86 33 96 69**



**GAEL  
HALAS**  
EIC NMD

[halas.g@unsa-ferroviaire.org](mailto:halas.g@unsa-ferroviaire.org)

**06 07 73 25 86**



**MAURICE  
NOEL**  
IP RHENAN

[noel.m@unsa-ferroviaire.org](mailto:noel.m@unsa-ferroviaire.org)

**06 07 72 67 28**

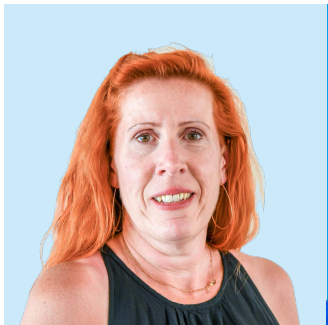


**PIERRE  
BERTRAND**  
IP LOR

[bertrand.p@unsa-ferroviaire.org](mailto:bertrand.p@unsa-ferroviaire.org)

**06 16 82 59 98**

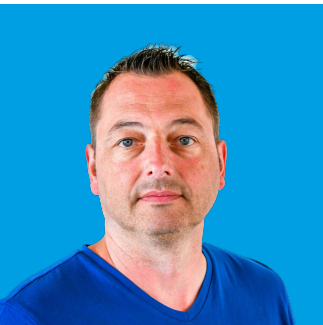
## CADRE



**SOPHIE  
DEMARES**  
IP NMD

[demares.s@unsa-ferroviaire.org](mailto:demares.s@unsa-ferroviaire.org)

**06 37 82 13 10**



**PASCAL  
SCHMITT**  
EIC LORCA

[schmitt.p@unsa-ferroviaire.org](mailto:schmitt.p@unsa-ferroviaire.org)

**06 81 57 04 64**



**REGIS  
RAWOLLE**  
EIL NEN

[rawolle.r@unsa-ferroviaire.org](mailto:rawolle.r@unsa-ferroviaire.org)

**06 20 52 78 64**



**SEBASTIEN  
CAILLE**  
IP NPDC

[caille.s@unsa-ferroviaire.org](mailto:caille.s@unsa-ferroviaire.org)

**06 85 21 81 32**

TITULAIRES

*À vos côtés,  
toute l'année !*



**EXÉCUTION**



**JEAN-MARC  
GY**  
IP NPDC

gy.jm@unsa-ferroviaire.org  
06 23 66 91 13

**Suppléant**



**CLEMENT  
GROSSELIN**  
IEE

grosselin.c@unsa-ferroviaire.org  
06 17 55 72 25

**MAITRISE**



**SYLVAIN  
DEMANGE**  
IEE

demange.s@unsa-ferroviaire.org  
06 16 04 60 54



**REMY  
DEGOUVE**  
INE

remy.degouve@reseau.sncf.fr  
06 76 07 81 10



**SEBASTIEN  
COLLOTTE**  
IP LOR

collotte.s@unsa-ferroviaire.org  
06 24 12 78 35



**ANTONIO  
DOS SANTOS**  
IP NMD

dos-santos.a@unsa-ferroviaire.org  
06 15 45 40 65

**CADRE**



**JEAN-FRANCOIS  
NEISSE**  
ESTI NEN

neisse.jf@unsa-ferroviaire.org  
07 61 23 47 55



**PIERRE  
NOWICKI**  
EIC LORCA

nowicki.p@unsa-ferroviaire.org  
06 27 12 44 19



**REYNALD  
THIERY**  
IP LOR

reynald.thiery@reseau.sncf.fr  
06 12 41 19 06



**OLIVIER  
SALING**  
IP RHENAN

saling.o@unsa-ferroviaire.org  
06 87 60 76 63

## Les membres de la CSSCT

### Quel est le rôle essentiel des membres de la CSSCT désignés par le CSE ?

Les membres de la CSSCT (Commission Santé, Sécurité et Conditions de Travail) exercent, sur leur périmètre défini, les attributions relatives à la santé, la sécurité et les conditions de travail. Lors de leurs réunions, les membres sont investis de plusieurs missions essentielles.

#### En matière de prévention et de sécurité :

- Analyser les risques professionnels ;
- Proposer des mesures d'adaptation et d'aménagement des postes de travail ;
- Élaborer des actions de prévention ;
- Exerger, en coordination avec les élus du CSE, le droit d'alerte et participer aux enquêtes qui en découlent ;
- Prendre part aux inspections communes préalables et aux inspections SSCT.

#### En matière de suivi et d'information :

- Examiner les propositions de reclassement des salariés ;
- Étudier les informations relatives à l'organisation du travail ;
- Analyser et participer à l'élaboration du PAPRI Pact (Programme Annuel de Prévention des Risques Professionnels et d'Amélioration des Conditions de Travail) ;
- Évaluer le rapport annuel d'activité de la médecine du travail.

CSSCT 1 : EIC HDF		
	Nom Prénom	Mails
T	MELONI Délizia	<a href="mailto:meloni.d@unsa-ferroviaire.org">meloni.d@unsa-ferroviaire.org</a>
T	PAYEN Thomas	<a href="mailto:thomas.payen@reseau.sncf.fr">thomas.payen@reseau.sncf.fr</a>
S	WASSELIN Johan	<a href="mailto:johan.wasselin@reseau.sncf.fr">johan.wasselin@reseau.sncf.fr</a>
S	LEPRETRE Cécilia	<a href="mailto:cecilia.lepretre@reseau.sncf.fr">cecilia.lepretre@reseau.sncf.fr</a>

CSSCT 2 : IP NPDC + IP HP		
	Nom Prénom	Mails
T	GY Jean Marc	<a href="mailto:gy.jm@unsa-ferroviaire.org">gy.jm@unsa-ferroviaire.org</a>
T	PLACZEK Quentin	<a href="mailto:quentin.placzek@reseau.sncf.fr">quentin.placzek@reseau.sncf.fr</a>
S	DEGOUVE Rémy	<a href="mailto:degouve.r@unsa-ferroviaire.org">degouve.r@unsa-ferroviaire.org</a>
S	DEMARET Baptiste	<a href="mailto:baptiste.demaret@reseau.sncf.fr">baptiste.demaret@reseau.sncf.fr</a>

CSSCT 3 : EIC LORCA		
	Nom Prénom	Mails
T	BERTRAND Geoffrey	<a href="mailto:geoffrey.bertrand@reseau.sncf.fr">geoffrey.bertrand@reseau.sncf.fr</a>
S	SCHMITT Pascal	<a href="mailto:schmitt.p@unsa-ferroviaire.org">schmitt.p@unsa-ferroviaire.org</a>

CSSCT 4 : IP Lorraine + ICA		
	Nom Prénom	Mails
T	COLLOTTE Sébastien	<a href="mailto:collotte.s@unsa-ferroviaire.org">collotte.s@unsa-ferroviaire.org</a>
T	BERTRAND Pierre	<a href="mailto:bertrand.p@unsa-ferroviaire.org">bertrand.p@unsa-ferroviaire.org</a>
S	VALETTE Thierry	<a href="mailto:thierry.valette@reseau.sncf.fr">thierry.valette@reseau.sncf.fr</a>
S	QUATREVAUX Maxime	<a href="mailto:maxime.quatrevaux@reseau.sncf.fr">maxime.quatrevaux@reseau.sncf.fr</a>



**UNSA-Ferroviaire**

19, rue des Bretons - 93210 La Plaine St-Denis  
[federation@unsa-ferroviaire.org](mailto:federation@unsa-ferroviaire.org)





CSSCT 5 : IP Normandie + EIC Normandie		
	Nom Prénom	Mails
T	HALAS Gaël	<a href="mailto:halas.g@unsa-ferroviaire.org">halas.g@unsa-ferroviaire.org</a>
S	DOS SANTOS Antonio	<a href="mailto:dos-santos.a@unsa-ferroviaire.org">dos-santos.a@unsa-ferroviaire.org</a>

CSSCT 6 : IP Rhéna + EIC Alsace		
	Nom Prénom	Mails
T	KAMMERER Sylvie	<a href="mailto:kammerer.s@unsa-ferroviaire.org">kammerer.s@unsa-ferroviaire.org</a>
T	NOEL Maurice	<a href="mailto:noel.m@unsa-ferroviaire.org">noel.m@unsa-ferroviaire.org</a>
S	VOURIOT Stanislas	<a href="mailto:stanislas.vouriot@reseau.sncf.fr">stanislas.vouriot@reseau.sncf.fr</a>
S	SALING Olivier	<a href="mailto:saling.o@unsa-ferroviaire.org">saling.o@unsa-ferroviaire.org</a>

CSSCT 7 : ENSAO + RGI + DIR NEN		
	Nom Prénom	Mails
T	COCOROCCHIO Pascal	<a href="mailto:pascal.cocorocchio@reseau.sncf.fr">pascal.cocorocchio@reseau.sncf.fr</a>
T	GOSSELIN Eric	<a href="mailto:eric.gossemmin@reseau.sncf.fr">eric.gossemmin@reseau.sncf.fr</a>
S	FORMENTIN Charly	<a href="mailto:charly.formentin@reseau.sncf.fr">charly.formentin@reseau.sncf.fr</a>
S	BLAIN René Pierre	<a href="mailto:rene-pierre.blain@reseau.sncf.fr">rene-pierre.blain@reseau.sncf.fr</a>

CSSCT 8 : ESTI + EIL NEN		
	Nom Prénom	Mails
T	HOULLE Jean Philippe	<a href="mailto:jean-philippe.houille@reseau.sncf.fr">jean-philippe.houille@reseau.sncf.fr</a>
T	SAAD Djamel	<a href="mailto:djamel.saad@reseau.sncf.fr">djamel.saad@reseau.sncf.fr</a>
S	DEMANGE Sylvain	<a href="mailto:demange.s@unsa-ferroviaire.org">demange.s@unsa-ferroviaire.org</a>
S	REHLINGER David	<a href="mailto:david.rehlinger@reseau.sncf.fr">david.rehlinger@reseau.sncf.fr</a>

CSSCT 9 : IEE + INE		
	Nom Prénom	Mails
T	DEMANGE Sylvain	<a href="mailto:demange.s@unsa-ferroviaire.org">demange.s@unsa-ferroviaire.org</a>
S	DEGOUVE Rémy	<a href="mailto:degouve.r@unsa-ferroviaire.org">degouve.r@unsa-ferroviaire.org</a>



**SEBASTIEN  
COLLOTTE**  
IP LOR

[collotte.s@unsa-ferroviaire.org](mailto:collotte.s@unsa-ferroviaire.org)

06 24 12 78 35

## Référent en matière de lutte contre le harcèlement sexuel et les agissements sexistes :

Conformément à l'article L. 2314-1 du Code du travail, le comité social et économique désigne un référent en matière de lutte contre le harcèlement sexuel et les agissements sexistes parmi ses membres.

Le rôle du référent consiste particulièrement :

- À être à l'écoute des salariés qui se sentent victimes de situation de harcèlement ;
- À alerter l'employeur sur toute situation de harcèlement dont il aurait connaissance. Il pourra participer à la mise en œuvre des actions de prévention de tout type de harcèlement aux côtés du référent harcèlement désigné par l'employeur.

## Les représentants de proximité

### Quel est le rôle essentiel des représentants de proximité (RPX) désignés par le CSE ?

Les RPX sont les interlocuteurs privilégiés du CSE (Comité Social et Économique) au plus près du terrain, garantissant ainsi une proximité optimale avec l'ensemble du personnel, de l'agent d'exécution à l'encadrement. Leur rôle permet d'établir un dialogue direct, pragmatique et efficace sur toutes les questions relatives à la santé, la sécurité et les conditions de travail (SSCT) au niveau local. Cette approche décentralisée vise à optimiser le traitement des différentes problématiques rencontrées.

Dans le cadre de leurs missions, les RPX sont habilités à :

- Mener des enquêtes à la suite de l'exercice d'un droit d'alerte ;
- Participer aux inspections communes préalables ;
- Prendre part aux inspections concernant la SSCT ;
- Porter les réclamations individuelles et collectives des salariés relevant de leur périmètre d'intervention.



RPX Infrapôle Nord-Pas-de-Calais		
	Nom Prénom	Mails
T	PLACZEK Quentin	quentin.placzek@reseau.sncf.fr
T	GY Jean Marc	gy.jm@unsa-ferroviaire.org
S	LOONIS Julien	julien.loonis@reseau.sncf.fr
S	CAILLE Sébastien	caille.s@unsa-ferroviaire.org

RPX EIC Hauts-de-France		
	Nom Prénom	Mails
T	PAYEN Thomas	thomas.payen@reseau.sncf.fr
T	WASSELIN Johan	johan.wasselin@reseau.sncf.fr
T	DEMONCHY Eric	eric.demonchy@reseau.sncf.fr
S	DELELI Christophe	christophe.deleli@reseau.sncf.fr
S	LEPRETRE Cécilia	cecilia.lepretre@reseau.sncf.fr
S	CREPIN Bruno	bruno.crepin@reseau.sncf.fr

RPX Infrapôle Haute Picardie		
	Nom Prénom	Mails
T	DEMARET Baptiste	baptiste.demaret@reseau.sncf.fr

RPX EIC Alsace		
	Nom Prénom	Mails
T	KAMMERER Sylvie	kammerer.s@unsa-ferroviaire.org
S	VOURIOT Stanislas	stanislas.vouriot@reseau.sncf.fr



**UNSA-Ferroviaire**

19, rue des Bretons - 93210 La Plaine St-Denis  
 federation@unsa-ferroviaire.org



RPX Infrapôle Rhéna		
	Nom Prénom	Mails
T	HENRY Romuald	romuald.henry@reseau.sncf.fr
T	SALING Olivier	saling.o@unsa-ferroviaire.org
S	NOEL Maurice	noel.m@unsa-ferroviaire.org
S	KOCHER Christophe	christophe.kocher@reseau.sncf.fr

RPX EIC Lorraine Champagne-Ardenne		
	Nom Prénom	Mails
T	NOWICKI Pierre	nowicki.p@unsa-ferroviaire.org
T	SCHMITT Pascal	schmitt.p@unsa-ferroviaire.org
S	BERTRAND Geoffroy	geoffroy.bertrand@reseau.sncf.fr
S	DEFENTE Fabien	fabien.defente@reseau.sncf.fr

RPX Infrapôle Champagne-Ardenne		
	Nom Prénom	Mails
T	VALETTE Thierry	thierry.valette@reseau.sncf.fr
S	CASTEL Stéphan	stephan.castel@reseau.sncf.fr

RPX Infrapôle Lorraine		
	Nom Prénom	Mails
T	BERTRAND Pierre	bertrand.p@unsa-ferroviaire.org
T	COLLOTTE Sébastien	collotte.s@unsa-ferroviaire.org
S	Maxime QUATREVAUX	quatrevaux.maxime@reseau.sncf.fr
S	MANTEY Bertrand	bertrand.montey@reseau.sncf.fr

RPX EIC Normandie		
	Nom Prénom	Mails
T	LEROY Frédéric	frederic.leroy1@reseau.sncf.fr
S	LAGRUE Sébastien	sebastien.lagrue@reseau.sncf.fr

RPX Infrapôle Normandie		
	Nom Prénom	Mails
T	DEMARES Sophie	demares.s@unsa-ferroviaire.org
T	DOS SANTOS Antonio	dos-santos.a@unsa-ferroviaire.org
S	HALAS Gaël	halas.g@unsa-ferroviaire.org
S	BARBIER Flavien	barbier.f@reseau.sncf.fr

RPX Infrapôle Est Europe		
	Nom Prénom	Mails
T	DEMANGE Sylvain	demange.s@unsa-ferroviaire.org
T	GROSSELIN Clément	grosselin.c@unsa-ferroviaire.org
S	SCHWERTZ Pascal	pascal.schwertz@reseau.sncf.fr
S	HORNUS Vincent	vincent.hornut@reseau.sncf.fr



**UNSA-Ferroviaire**

19, rue des Bretons - 93210 La Plaine St-Denis  
 federation@unsa-ferroviaire.org

RPX ENSAO		
	Nom Prénom	Mails
T	GOSSELIN Éric	eric.gosselin@reseau.sncf.fr
S	BAILLY Éric	eric.bailly@reseau.sncf.fr

RPX ERGI		
	Nom Prénom	Mails
T	COCOROCCHIO Pascal	pascal.cocorocchio@reseau.sncf.fr
S	FORMENTIN Charly	charly.formentin@reseau.sncf.fr

RPX DIR NEN		
	Nom Prénom	Mails
T	DEMARES Sophie	demares.s@unsa-ferroviaire.org
T	BLAIN René Pierre	rene-pierre.blain@reseau.sncf.fr
S	ORTEGA Alain	alain.ortega@reseau.sncf.fr
S	DEMANGE Sylvain	demange.s@unsa-ferroviaire.org

RPX ESTI		
	Nom Prénom	Mails
T	HOULLE Jean Philippe	jean-philippe.houlle@reseau.sncf.fr
S	PILGER Cyril	cyril.pilger@reseau.sncf.fr

RPX EIL NEN		
	Nom Prénom	Mails
T	REHLINGER David	david.rehlinger@reseau.sncf.fr
T	SAAD Djamel	djamel.saad@reseau.sncf.fr
T	GY Jean Marc	gy.jm@unsa-ferroviaire.org
T	RAWOLLE Régis	rawolle.r@unsa-ferroviaire.org
S	GROSJEAN Julien	julien.grosjean@reseau.sncf.fr
S	FERNANDEZ Jean Luc	jl.fernandez01@reseau.sncf.fr
S	RAWOLLE Léo	leo.rawolle@reseau.sncf.fr
S	BAUDOIN Etienne	etienne.baudoin@reseau.sncf.fr



POUR NOUS ADRESSER VOS QUESTIONS : [cse.zpnen@unsa-ferroviaire.org](mailto:cse.zpnen@unsa-ferroviaire.org)

POUR CONSULTER NOS INFORMATIONS EN LIGNE : <https://www.unsa-ferroviaire.org>

*À vos côtés,  
toute l'année !*



## ADHÈRE À L'UNSA

PRÉNOM

MEMBRE DE LA SA SNCF OU DE L'ENTREPRISE PRIVÉE

ADRESSE PROFESSIONNELLE

COLLÈGE

TELEPHONE  MAIL




UNSA-FERROVIAIRE



**UNSA-Ferroviaire**

19, rue des Bretons - 93210 La Plaine St-Denis  
[federation@unsa-ferroviaire.org](mailto:federation@unsa-ferroviaire.org)