



INTERCITÉS AGENTS DE CONDUITE

UNE NOUVELLE RÉORGANISATION...

L'UNSA VOUS DIT TOUT !

Le projet de réorganisation de l'activité Intercités et plus particulièrement le rattachement à cette activité des équipes traction – ADC, encadrement & GM – a été présenté en CSE IC et en CSE central Voyageurs. L'UNSA a été reçue en audience par la direction d'Intercités pour avoir plus de précisions sur ces réorganisations.

Explications.



**NANTES <> BORDEAUX &
NANTES <> LYON
FONT L'OBJET D'UNE
CRÉATION DE FILIALE
POUR RÉPONDRE À L'APPEL
D'OFFRES DE MISE EN
CONCURRENCE. CES LIGNES
NE SONT DONC PAS
CONCERNÉES.**



COMPLÈMENT DE LECTURE
Cliquez sur le visuel ou scannez
ce QR Code pour consulter le tract
de l'UNSA du 4 avril dernier



UNSA-FERROVIAIRE



...

POUR RAPPEL CE QUE L'ON SAIT À CE JOUR

LA CRÉATION DE TROIS ÉTABLISSEMENTS DE LIGNE (EL)

Ils correspondent aux lots ouverts par l'autorité organisatrice – l'État – à la concurrence.

- #1 EL trains de nuit.
- #2 EL PALITO & PACLE.
- #3 EL Bordeaux < > Marseille.

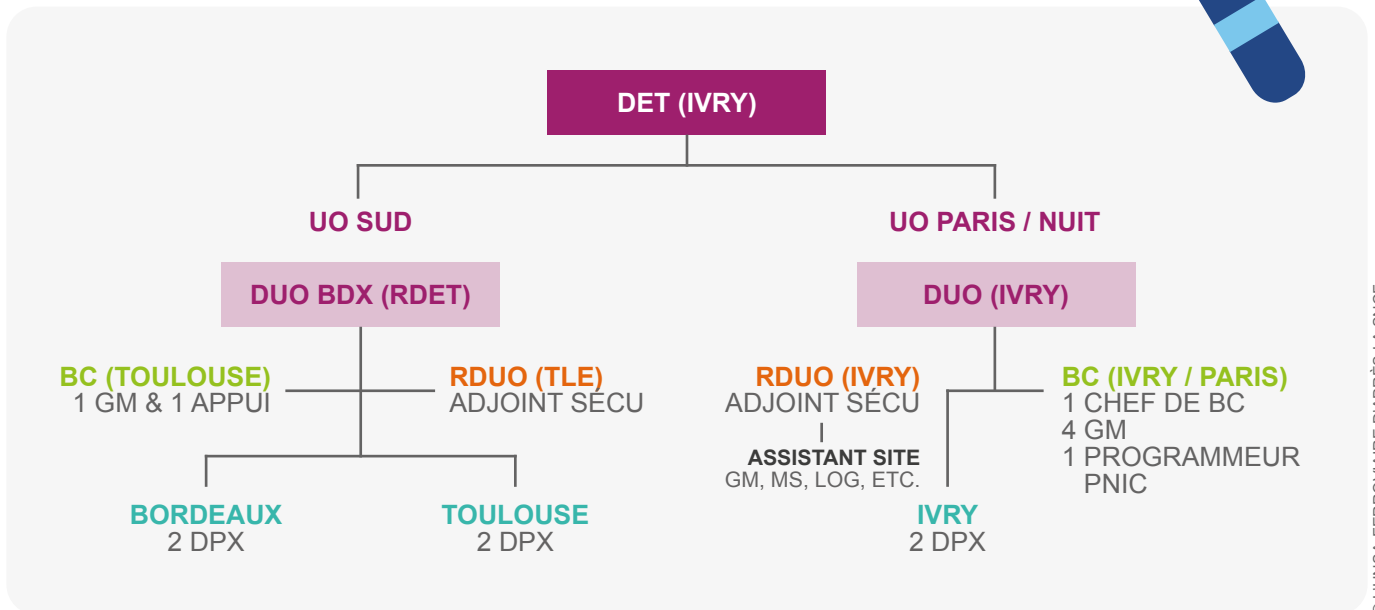
LA CRÉATION DE DEUX ÉTABLISSEMENTS TRACTION (ET)

- #1 ET Sud nuit SUNI : trains de nuit pour la transversale Sud en service librement organisé (SLO) et rattaché à la direction d'Intercités ;
- #2 ET Oxygène : PALITO & PACLE.



**CES ÉTABLISSEMENTS TRACTION
SERAIENT EN PRESTATION POUR LES
TROIS ÉTABLISSEMENTS LIGNES.**

FOCUS SUR LE PROJET D'ÉTABLISSEMENT TRACTION SUNI



© L'UNSA-FERROVIAIRE D'APRÈS LA SNCF

**LES AGENTS CONCERNÉS
PAR LE RATTACHEMENT À L'ET SUNI
AU PREMIER SEMESTRE 2025***

- **Les 14 ADC** du pôle national Intercités (PNIC) et un DPX d'Ivry.
- **Les 72 TA** de PAZ, un dirigeant de site (DPS), deux DPX et cinq GM d'Ivry.

**LES AGENTS CONCERNÉS
PAR LE RATTACHEMENT À L'ET SUNI
AU DEUXIÈME SEMESTRE 2025***

- **Les 36 TB** du RLT 160 ainsi que deux DPX de l'ET TGV Atlantique de l'UP Bordeaux.
- **Les 53 TB** du RLT 161, deux DPX et deux GM de l'ET TGV Atlantique de l'UP Toulouse.

BON À SAVOIR

Les agents garderaient le même lieu de résidence. Pour tous les rattachements en 2025, la direction dit ne pas prévoir de modification de roulement par rapport à l'existant. Ces roulements sont déjà dédiés IC. La situation d'après 2025 sera traitée ultérieurement.

**QUELS SERAIENT LES AGENTS
RATTACHÉS À L'ET SUNI APRÈS 2025 ?**

- **Des ADC TB** de l'ET TER AURA UP de Valence affectés à la charge IC.
- **Des ADC TB** du RLT 120 de l'ET TER SUD-PACA de Marseille affectés à la charge IC.
- **Des ADC TB** de l'ET TER NA du RLT 182 B et 172 de Brive.

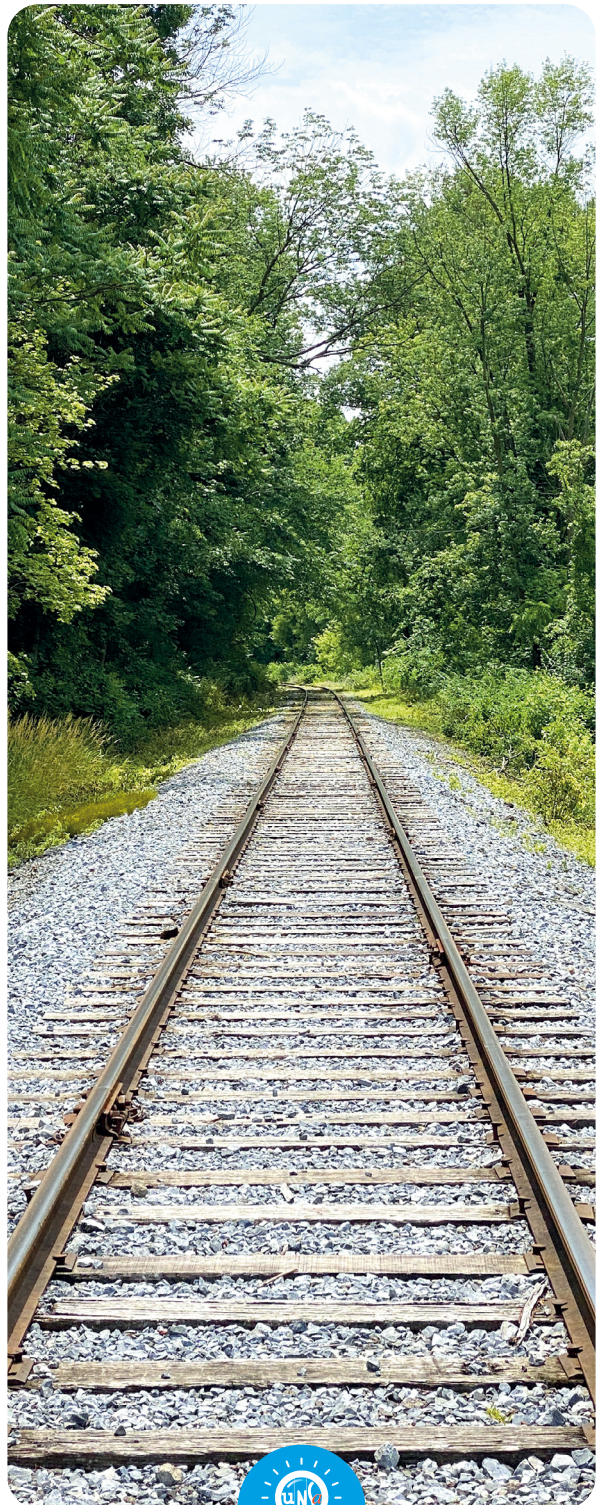


LA DIRECTION NE PRÉVOIT PAS DE RATTACHER LES TB PROVENANT DU CHAROLAIS (HORS PNIC) À LA CHARGE DES TRAINS DE NUIT. LA DIRECTION VEUT QU'ILS SOIENT UNIQUEMENT SUR OXYGÈNE.

LE PLUS À SAVOIR SUR L'ET SUNI

Les missions des ADC n'évolueront pas par rapport aux actuelles. Cependant, en audience, la direction nous informe étudier plusieurs points.

- **La possibilité** pour les TB de réaliser les attelages.
- **Aucun ADC TA** hors Paris.
- **La commande** aurait les mêmes missions qu'actuellement.
- **Le bureau de commande (BC)** serait basé à Paris. Le GM et l'appui transférés de Toulouse resteront à Toulouse.
- **Un DUO et un ADUO** par UO et des équipes de 20 à 30 ADC par DPX. ●●●



LE PÔLE TRACTION DE L'UNSA REVENDIQUE QUE TOUTES NOUVELLES TÂCHES SOIENT RÉMUNÉRÉES, COMME CELA EST LE CAS DANS LES FILIALES !

*Nombre d'agents concernés à date (août 2024). Il est évolutif.



ADC TB PNIC

- Ils travailleraient pour tous les EL Oxygène, Transversale Sud, trains de nuit & SLO.

ADC TB TOULOUSE & BORDEAUX

- Ils travailleraient pour les EL Transversale Sud et trains de nuit.
- La direction précise que ces ADC déjà formés TGV garderont leurs compétences jusqu'à leur mutation sur l'ET TGV Atlantique.



LA DIRECTION NOUS CONFIRME QUE CES ADC IC FORMÉS TGV GARDERONT LA MÊME PROPORTION D'UTILISATION, À SAVOIR QUATRE JS TGV PAR MOIS EN MOYENNE.

ADC TB BRIVE

- La direction indique travailler sur la situation complexe de cette UP, les trois roulements actuels ayant de la charge IC.

ADC TA PAZ

- La direction nous confirme qu'elle prestera pour TER le temps de leurs rames tractées.



LES AGENTS PEUVENT SUBIR UN DÉROULÉ DE CARRIÈRE MOINS DISANT QU'À L'ORIGINE DU FAIT DE TOUS CES CHANGEMENTS D'ET ET CE MALGRÉ LE RESPECT DU GRH 00910. L'UNSA SERA ATTENTIVE POUR QU'IL N'Y AIT AUCUN PERDANT DANS LES EXERCICES DE NOTATIONS.

- Un appel à volontariat sera réalisé pour rejoindre l'ET Oxygène (prévu en 2027, en fonction de l'arrivée des rames).
- Un plan Marshall mutation sera potentiellement mis en place pour dissiper un sureffectif après la perte de charge TER et le transfert de la charge PALITO sur Oxygène. Il sera aussi proposé aux agents des écoles TA vers TB.
- Intercités se réserve la possibilité d'embaucher et de former des TA pour Oxygène.

ADC TA PBY

- La direction nous a informés que sur demande de l'ET TGV SE environ une vingtaine (nombre en cours de définition) de TA de PBY seront rattachés provisoirement à l'ET SUNI en 2026 (en même temps que le

rattachement des TB à IC) afin de travailler sur l'axe PACLE.

- **Un appel à volontariat** sera ensuite réalisé pour qu'ils rejoignent l'ET Oxygène (prévu en 2027, en fonction de l'arrivée des rames).

QUE SE PASSERA-T-IL POUR LES ADC TA SUNI (EX-PBY) QUI NE SERONT PAS VOLONTAIRES ?

- #1 **Soit ils rebasculeront** à l'ET TGV SE (TA TGV).
- #2 **Soit ils seront proposés** à la banlieue pour une école TA sur TB.
- #3 **Soit ils seront mutés** (plan Marshall TA).

SUR LA RÉGION DE PARIS SUD-EST

L'UNSA-Ferroviaire entame des démarches auprès de la direction de l'ET TGV SE afin que les TA restent pour le moment à l'ET pour prêter à IC sur PACLE et que seuls les TA volontaires les rejoignent à l'arrivée des rames Oxygène.



L'UNSA-FERROVIAIRE A CLAIREMENT EXPRIMÉ SES INQUIÉTUDES FACE À L'IMPACT SUR LA PROGRESSION DE CARRIÈRE DES ADC CONCERNÉS ET A DÉNONCÉ TOUTE MÉTHODE QUI POURRAIT ALLER JUSQU'AU TRANSFERT OBLIGATOIRE EN L'ABSENCE DE VOLONTAIRES.

ADC TA HORS PARIS

- **Il n'y aura pas de TA rattachés** à Intercités hors Paris.
- **Pour les trains de nuit**, les garages et manœuvres seront faits par les TB, hors Paris.
- **Pour la Transversale Sud**, des TA des ET TGV A, UP TER de Marseille et Bordeaux prêteront pour IC en attendant l'arrivée des rames Oxygène. ...

EN DÉTAIL NOS REVENDICATIONS

LES MISSIONS

La direction souhaite que les ADC effectuent de nouvelles tâches. Nous exigeons que celles-ci soient rémunérées !

LES MUTATIONS

Nous nous opposerons à ce que la direction nomme « 630 d'information ». C'est une mutation forcée en cas de manque de volontaires pour rejoindre ces établissements traction. Nous avons rappelé à la direction qu'il est préférable de rendre ces projets attractifs !

LA RÉORGANISATION

La direction s'appuie sur les enquêtes « C'est à vous » pour évaluer la situation avant et

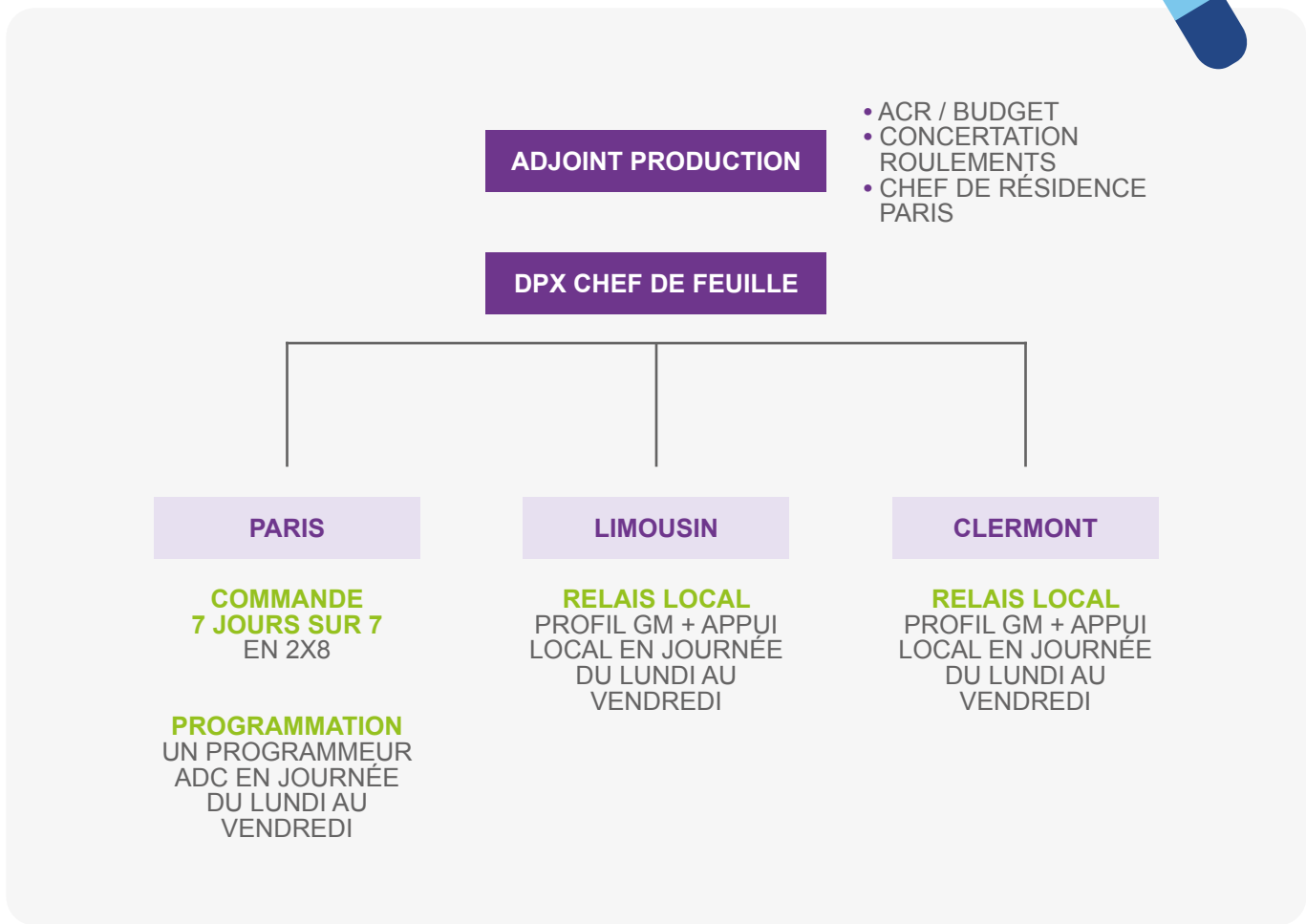
après la réorganisation. L'UNSA-Ferroviaire veut un suivi complet de l'impact psychosocial, en incluant une enquête préliminaire et un accompagnement psychologique et non pas simplement les retours par des enquêtes où certains agents ne répondent pas.

Ce projet de réorganisation visant à répondre à la mise en concurrence soulève de nombreuses questions techniques et humaines pour lesquelles l'UNSA-Ferroviaire reste vigilante et réclame des garanties sur tous les sujets et pour tous les agents (GM, CTT & ADC).



DURANT L'AUDIENCE, L'UNSA-FERROVIAIRE A RAPPELÉ SON EXIGENCE QUANT AU RESPECT ET À LA RÉÉCRITURE LOCALEMENT DES PARCOURS PRO AFIN D'INTÉGRER AU PARCOURS PRO LES AGENTS RATTACHÉS À INTERCITÉS.

FOCUS SUR LE PROJET D'ÉTABLISSEMENT TRACTION OXYGÈNE



© L'UNSA-FERROVIAIRE D'APRÈS LA SNCF

La direction a fourni très peu d'informations en audience et dans les différents CSE. Pour le moment, il s'agit d'une coquille vide dont les détails sont encore en cours de définition.

QUELS SERAIENT LES RATTACHEMENTS À L'ET OXYGÈNE EN 2026 ?

- **Les ADC TB du RLT 160** du Charolais de l'ET TGV axe Sud-Est (les ADC formés TGV ne sont pas concernés).
- **Des ADC TB du RLT 170** de Clermont-Ferrand de l'ET TER AURA concourant à la charge IC.

- **Des ADC TB du RLT 120B et 172** de Brive de l'ET TER NA concourant à la charge Intercités.
- **Des ADC TB de RLT 170** de Limoges de l'ET TER NA concourant à la charge Intercités.
- **Une partie des ADC TA** transférés en 2025 (de PAZ) et en 2026 (de PBY) à l'ET SUNI et qui seront retransférés à l'ET Oxygène sur volontariat.
- **Pour les TB**, le « 630 d'information » est envisagé.

EN CHIFFRES

À l'heure actuelle, la direction voudrait entre 20 et 25 TA en tout sur Oxygène. L'amplitude est encore à définir, mais elle serait proche d'un 3x8, avec potentiellement des renforts en journée. Le bureau de commande serait à Paris, avec des relais locaux à Brive et Clermont et relais locaux avec missions élargies d'appui au personnel.

ADC TA MISSIONS

- **Mouvements** de tous les trains en région parisienne, entre PLY < > PBY < > PAZ < > Massena < > Villeneuve.

SNCF Des missions élargies pouvant intégrer des opérations au sol et logistiques seraient liées à la traction, comme des manœuvres d'aiguilles, entrée dans atelier, temps de lien et d'échange avec le Matériel sur les problèmes EM, puis chef de manœuvre (avec les formations et habilitations nécessaires).

UNSA Nous avons rappelé à la direction nos inquiétudes concernant les allongements de JS et les responsabilités supplémentaires liées à ces nouvelles missions et nous avons réclamé une rémunération supplémentaire. Il est hors de question d'effectuer les vidanges des WC, les remplissages de sable, lave-glace ou autres. La direction indique réfléchir à une rémunération dite « TA+ » pour ces agents avec des missions élargies.

ADC TB MISSIONS

- **Conduite des trains** de l'axe en EAS.
- **Participer** à l'amélioration continue du service et être en renfort des liens et échanges avec les technicentres et le gestionnaire d'infrastructure (GI) Réseau.

SNCF Réduire les temps de parcours.

UNSA Attention à ne pas trop les tendre non plus ! L'UNSA demande également un projet de roulement pour le SA 2028 sur les rames 100 % Oxygène.

SNCF Pour le moment, aucune projection n'est possible par manque de moyens humains. Il est prévu d'avoir un projet avant transfert des agents vers fin 2025. Nous envisageons sur certaines journées de service d'utiliser des TB pour assurer les sorties des technicentres de Villeneuve ou d'Ivry afin de pallier le manque de diversité. C'est cela ou les 1/2 tours Paris < > Clermont et Paris < > Limoges en sèche.

UNSA Nous nous opposons à la mise en place de JS montée en 1/2 tour avec plus de six heures de conduite ! La diversité pour les ADC, ce sont les lignes et les engins moteurs, pas les garages et les dégarages...

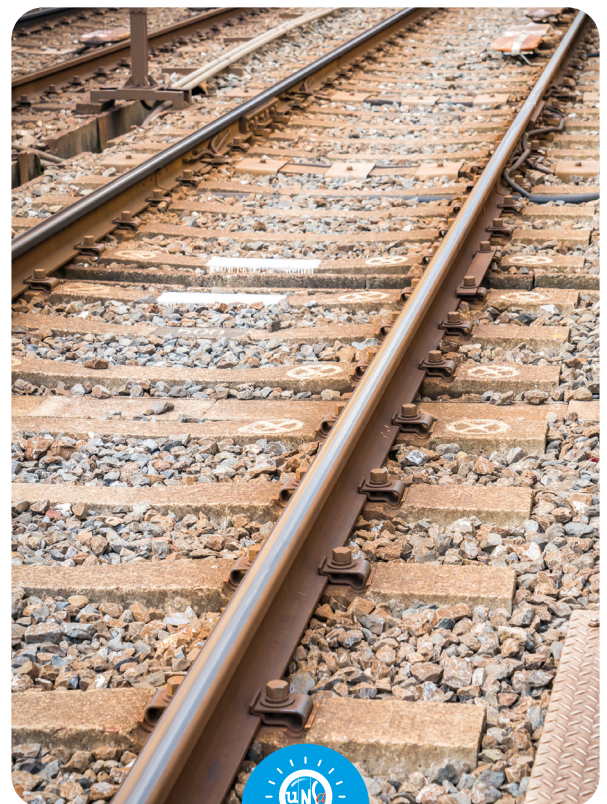
ADC FORMATION

- Rames Oxygène : cinq jours.

UNSA Pour la direction, cinq jours de formation, dont trois jours d'apprentissage théorique et terrain, puis un jour en ligne et un jour pour l'évaluation sont suffisants...

DPX MISSIONS

- Une équipe de 20 agents par DPX et des TB assistants DPX à 50 %.
- **Missions complémentaires** : être en lien direct avec les technicentres et le GI Réseau. ...



NOUS AVONS EXPRIMÉ DES DOUTES SUR LA DURÉE PRÉCONISÉE AFIN DE MAÎTRISER UN NOUVEAU MATÉRIEL AVEC UNE ERGONOMIE TOTALEMENT REPENSÉE. NOUS VOULONS QUE LA DIRECTION S'APPUIE SUR LE REX DES FORMATIONS RÉGIO2N CHEZ TRANSILIEU OÙ, SELON LES ADC, CINQ JOURS N'ÉTAIENT PAS SUFFISANTS !

CABINE RAME OXYGÈNE



EN DÉTAIL NOS REVENDICATIONS

UN ÉTABLISSEMENT TRACTION INTERCITÉS UNIQUE !

Nous avons rappelé notre attachement à la diversité des missions pour chaque UP et chaque ADC. Maintenir Intercités au sein d'un établissement traction unique permet de garder une multicom pétence aussi bien en engin moteur qu'en lignes parcourues. Ajouter des tâches annexes comme des garages et dégarages n'est pas de la diversité comme peut le faire penser la direction... La multiplicité des missions favorise aussi un plus juste équilibre de la rémunération entre ADC et UP, mais aussi un

meilleur équilibre entre vie pro et vie perso.

L'EXEMPLE DE PARIS

Nous avons souligné que nombreux ADC préfèrent aller sur les trains de nuit que d'être dans un roulement Oxygène ou choisiront de quitter l'activité Intercités pour d'autres activités. La direction reste dans le déni face à cette réalité, malgré nos alertes.

COMMENT RENDRE L'ACTIVITÉ INTERCITÉS ATTRAYANTE ?

Seul un établissement Intercités unique le permet, avec une répartition juste et équitable de la charge et dans



L'UNSA DEMANDE L'ABANDON DU PROJET DE L'ÉTABLISSEMENT TRACTION OXYGÈNE !

la concertation avec les ADC et les organisations syndicales représentatives. Pour y arriver, il faut s'organiser de manière à proposer de la vraie diversité (lignes et EM), à améliorer la vie pro & perso des ADC et les rémunérer correctement.



UNSA-FERROVIAIRE