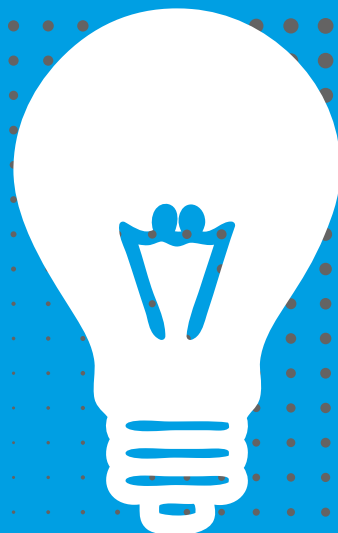




ÉCLAIRONS  
L'AVENIR

*Pour la défense de  
nos métiers au sein des  
mobilités de demain*



FICHE PRATIQUE #2

# Les engagements de l'UNSA-Ferroviaire

Mobilisés pour contribuer au bien commun,  
à la cohésion sociale et au développement  
du Groupe SNCF, au plus près des agents.

## LES SALARIÉS SONT LE MOTEUR DE LA PERFORMANCE ET DE LA CROISSANCE DU GROUPE SNCF

La cohésion entre les entreprises du Groupe et les liens entre leurs salariés doivent être renforcés par la mise en place d'une véritable politique sociale commune qui, au-delà des statuts et des conventions collectives propres, favorise le développement des compétences et la qualité de vie au travail. Les dernières années démontrent ô combien l'ensemble des composantes du Groupe SNCF (ferroviaire, mobilités, transport, logistique & infrastructure) et ses salariés sont un maillon vital pour la Nation. Il nous faut, dès lors, bâtir ensemble un panel de solutions afin de consolider nos fondamentaux, renforcer nos outils de production et valoriser l'intelligence collective. Portant les valeurs d'un syndicalisme autonome et indépendant, l'UNSA-Ferroviaire se présente à vos suffrages avec la force de ses convictions, la volonté de vous défendre et de vous servir.



- Assurer la cohésion sociale de chaque société anonyme et de chaque filiale au sein du Groupe SNCF.
- Promouvoir la qualification professionnelle, la qualité de la transmission des métiers et la sérénité des cadres de travail.
- Renforcer, stabiliser et consolider nos outils de production.
- Pérenniser et accroître nos missions de service public.
- Développer le Groupe SNCF dans l'hexagone comme à l'international.



UNSA-FERROVIAIRE